



PARA EL DOCENTE

GUÍA DE EXPLORACIÓN PRESCOLAR



QUERIDO DOCENTE DE PREESCOLAR.

¡BIENVENIDO A ACUARIO MICHÍN!

Comienza la aventura con tu grupo en este mar de cultura.

Esta guía te ayudará a llevar a cabo la visita en el Acuario Michín, así como vincular este recorrido con los Planes y Programas de la SEP, en los siguientes aprendizajes esperados:

- Obtiene, registra, representa y describe información para responder dudas y ampliar su conocimiento en relación con plantas, animales y otros elementos naturales.
- Comunica sus hallazgos al observar seres vivos, fenómenos y elementos naturales, utilizando registros propios y recursos impresos.
- Describe y explica las características comunes que identifica entre seres vivos y elementos que observa en la naturaleza.
- Experimenta con objetos y materiales para poner a prueba ideas y supuestos.

¿Cuál es el eje y tema que podré abordar durante mi recorrido en el Acuario?

Eje: Mundo Natural

Tema: Exploración de la Naturaleza.

Comencemos la **AVENTURA**



Una vez dentro del Acuario, retoma lo que viste en la “Clase previa MICHIN” y **explícales** a tus alumnos que en la naturaleza hay varios ecosistemas que son lugares con características distintas, con animales de tamaños, formas y colores diferentes. El día de hoy, durante su visita tienen una importante **misión**, así que es necesario que vayan muy atentos a todo lo que los rodea y no se separen del grupo.

En Acuario Michin tenemos 7 pabellones

Vamos a recorrerlos para identificar a los animales que no tienen huesos, a los invertebrados.

Iniciemos por **Selva**, pide a tus alumnos que observen con atención a todos los animales con mucho cuidado, como si tuvieran visión de rayos X para descubrir qué animales tienen huesos.



Anima a tus alumnos realizando **preguntas detonadoras**, por ejemplo:

- ¿Cómo tienen que moverse las ranas para poder saltar?
- ¿Cómo hacen las serpientes para moverse?
- ¿Cómo se mueven los ajolotes bajo el agua?



En este pabellón encontrarás un código QR para obtener más información.



¡Continuemos por el Pabellón de Arrecife!

Pídeles que utilicen su visión de rayos X para identificar a los animales que **no** tengan huesos, deben ser muy observadores.

Nota para el docente: una vez que tus alumnos trataron de identificar a los animales **sin** huesos, comparte con ellos esta información:

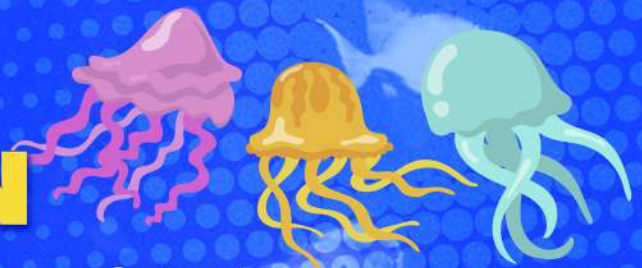
¡La estrella de mar es uno de nuestros invertebrados! El no tener huesos le ayuda a ser muy flexible.

¡La langosta es otro! Ella tiene una armadura para proteger su cuerpo, como si sus huesos estuvieran por fuera.

Sigamos al



LAB MICHIN



Deben estar muy atentos porque el siguiente animal invertebrado habita en este pabellón...

Nota informativa para compartir con tus alumnos:

Las medusas son animales increíbles, no tienen ojos, no tienen corazón y tampoco tienen huesos.

Refuerza el concepto de invertebrados con tus alumnos animándolos a moverse como medusas hacia el siguiente pabellón.



¡Continuemos por el **Pabellón** **MAR ABIERTO!**

En este pabellón encontrarás un código QR para obtener más información.

¡Reactiven su visión de rayos x para observar a los tiburones!

Pídeles a tus alumnos que presten mucha atención al tiburonario, ayuda a tus alumnos a contar los tiburones que ven

¿Ustedes creen que los tiburones tienen huesos?

¿Cómo pueden girar tan rápido en el agua?

Esperen a que pase una **tortuga** frente a ustedes.

¿Cómo se mueve su cuerpo cuando nada? ¿Será otro invertebrado?

Cierra tu visita



Cuando terminen su recorrido, cierra la visita con estas preguntas, si el tiempo te lo permite, hazlo dentro del Acuario en alguna zona donde se puedan sentar, si no, recuerda hacerlo en tu salón de clases.

- **¿Cuál fue el animal vertebrado que más les gustó?**
- **¿Cuál fue el animal invertebrado que más los sorprendió?**
- **¿Cómo podemos ayudar a cuidar a estos animales en los diferentes ecosistemas?**

